

MONTHLY MEMBERSHIP PROGRESS REPORT

地域 JAPAN

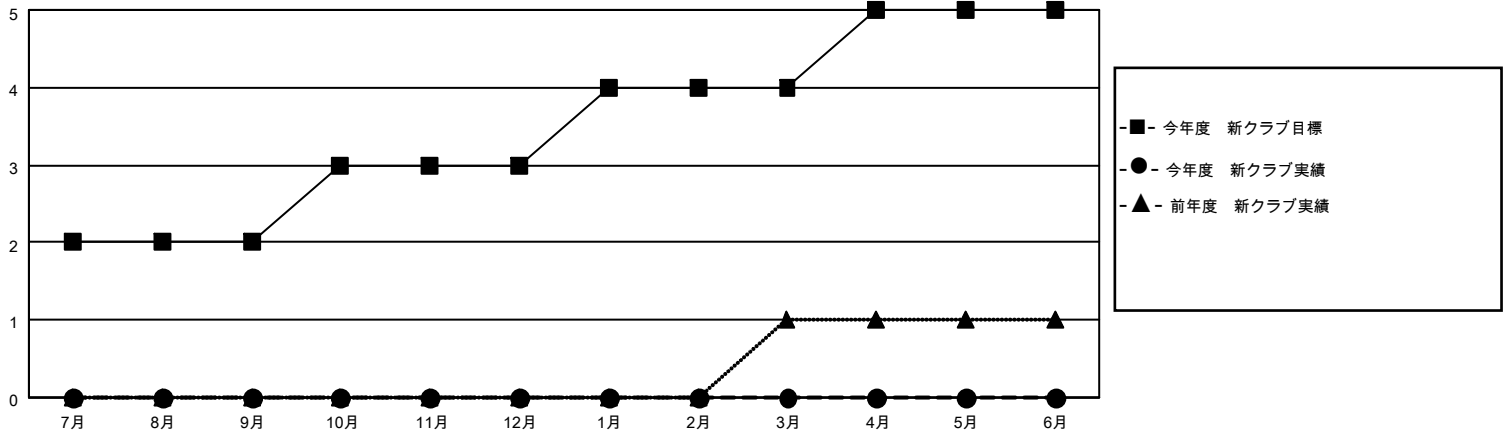
District 334 A

Results as of: 7/31/2023

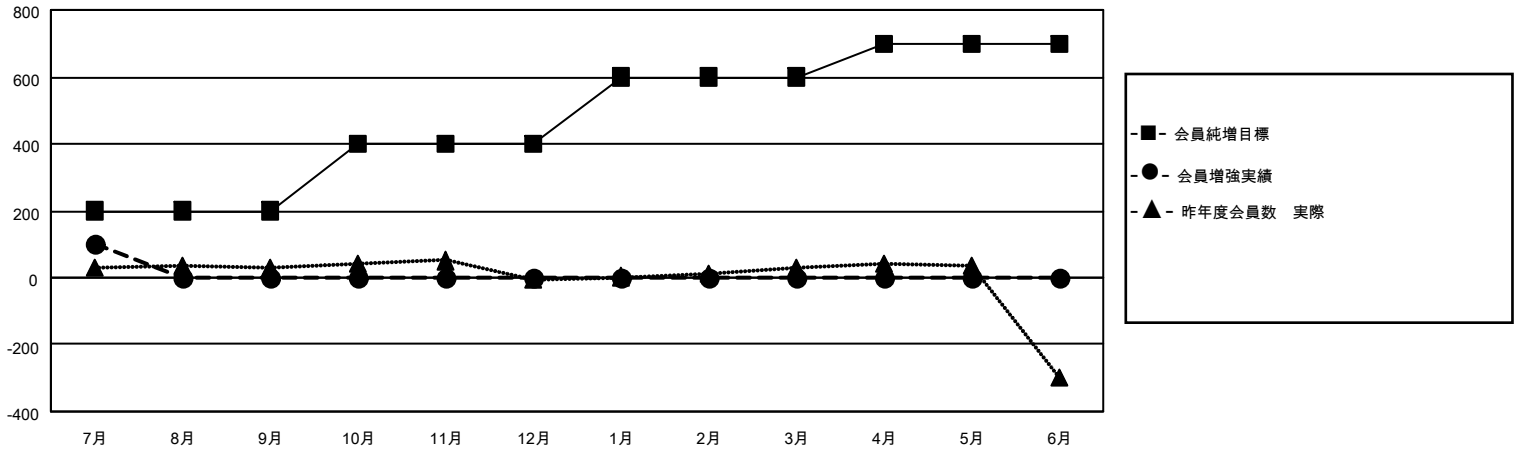
クラブ			
結果：2023-2024			
四半期	新クラブ目標	新クラブ	解散クラブ
7月/8月/9月	2	0	0
10月/11月/12月	1	0	0
1月/2月/3月	1	0	0
4月/5月/6月	1	0	0

名			
結果：2023-2024			
四半期	会員純増目標	会員増強実績	退会者(転籍を含む)実際
7月/8月/9月	200	131	24
10月/11月/12月	200	0	0
1月/2月/3月	200	0	0
4月/5月/6月	100	0	0

新クラブ目標及び実績累計



会員目標及び実績累計



解散クラブ: 0

49 CLUBS OF 105 一名以上の新会
員を登録

男女別

男性 3,574 (69.57%)
 女性 1,563 (30.43%)
 NON BINARY 0 (0.00%)
 PREFER NOT TO ANSWER 0 (0.00%)

退会者

物故会員	1
クラブ解散	0
その他	23
合計	24

[会員累計データを見るには、ここをクリック](#)

世帯主/家族会員合計 2,600

国際会費半額の家族会員 1,454